

Around Me! Around You!



グローバル人材育成推進事業



公立大学法人
山口県立大学
Yamaguchi Prefectural University

What is Global?

Here. Around Me!
글로벌인재가 개척하는 지역사회의 미래.

글로벌 인재육성 추진사업

야마구치현립대학교 국제문화학부에서는 문부과학성 “글로벌 인재육성 추진사업 B-Type(특색형)”의 조성을 받아, 세계 각지역과 일본의 지역을 연결하여 역사, 문화, 자연, 인간의 가치나 가능성에 착목함과 동시에 지역과제 해결에 이바지하는 “인터로컬인재”를 육성하는 사업을 추진하고 있습니다.



글로벌의 문을 엽시다!

미래의 글로벌인재를 위한 배움의 터로 초대하고자 하는 소식지입니다.



세계와 함께 배우다.

글로벌사회에 대응하는 어학학습과 해외학습프로그램에 대해 설명하는 코너입니다.



액티브 러닝 (스튜디오 라보)

액티브 러닝 전용강의실에서 하는 새로운 학습스타일을 소개하는 코너입니다.



글로벌현장에서 활약하는 졸업생

본 학교를 졸업하고, 글로벌을 무대로 활약하는 선배들의 메시지입니다.



지역과 함께 배우다.

지역의 마인드를 육성하는 배움의 구조 “역학공창(域學共創)”에 대해 설명하는 코너입니다.



사업의 특색

본 학교의 글로벌 인재육성 추진사업의 목적이나 특색에 대해 해설하는 코너입니다.

글로벌의 문을 엽시다!

**야마구치현립대학교
국제문화학부에서
미래의 글로벌인재가
되자!**

**지금 글로벌 인재가
요구되고 있습니다.**

야마구치현립 대학교는 글로벌인재 양성을 선도하는 대학교로서, 해외연수나 해외유학을 추진하고 있습니다. 입학부터 졸업까지 일관성 있는 인재육성 교육프로그램을 전개함으로써 세계와 일본의 가교역할을 할 인재를 육성합니다.



**세계에 통용되는
인간력을 지닙시다!**

**언어능력+이문화커뮤니케이션
능력**

국제문화학과에서는 졸업할 때까지 높은 외국어 운용 능력 및 이문화커뮤니케이션 능력을 키워, 해외유학이나 실습을 통해 세계를 알고, 지역과제 해결로 향하는 행동력을 익힙니다. 문화창조학과에서는 국제적인 시야에서 일본의 문화와 지역자원, 라이프 스타일을 재검토하여, 새로운 문화를 창출하며 발신하는 힘을 익힙니다.



**현장감각을
신장시키자!**

**발상력UP!
기획 제안력UP!**

"역학공창(域學共創)학습 프로그램"에서는,매번 지역이나 글로벌과제에 대해,구체적인 과제 제시정보수집→그룹학습→해결책의제안→프레젠테이션→미니리포트작성이라는 수업 사이클을 실시합니다.



**취직이나 장래로
연결되는 네트워크를
만들자!**

**네트워크 만들기는
자신의 미래 만들기!**

"역학연휴(域學連携) 콘소시엄, 포럼"에서는, 학생의 자주적인 배움을 지원하는 산학공 연대를 구축합니다. 야마구치현을 기반으로 한 전국의 기업이나 행정, NGO/NPO, 해외대학교가 한데 모여 배움의 터를 만들어, 유학 전에는 지역과제를 제공, 유학 후에는 지역과제 문제 해결에 나섭니다.



**일본을 알고
세계로 다가가자!**

**국경을 뛰어넘는 힘을
기르자!**

국가, 문화, 세대등의 여러 경계를 넘는 능력을 신장시키기 위해서는 어떠한 과목을 이수하고 어떠한 활동을 하면 좋을지, 학생자신이 그 목표를 설정하고, 본인 스스로를 성장시키면서, 그 다음 목표를 세울 수 있습니다.



**배우고, 체험하고
포인트를 쌓자!**

**포인트를 쌓게 되면
좋은 점이 가득!**

IPD(Initial Professional Development)포인트 제도에 의해, 해외연수나 실습, 유학을 희망하는 학생에 대해서는 장학제도를 활용한 경제적 지원을 실시합니다. 일정포인트를 쌓으므로써, 유학 전형이 유리하거나 장학금을 받을 수 있습니다.



글로벌현장에서 활약하는 졸업생

행동을 취해야만, 새로운 세계가 열린다!

생활과학부 환경디자인학과 2003년졸업
MAIOHTA DESIGN대표
핀란드 패션디자이너
M.O씨.



현재, 핀란드에 거주한 지 10년째로, 어렸을 때부터 꿈이었던 패션디자이너로 일하고 있습니다. 지금까지의 제 경험을 토대로 여러분에 게전해드리고 싶은 것은“하면 된다”입니다. 우선, 행동을 취해야만, 새로운 세계가 열립니다. 자기자신의 가능성을 믿고, 지금까지의 만남을 소중히 하며, 다방면에 도전하세요!

지금까지 쌓은 모든 경험이 현재 나의 재산

국제문화학부 국제문화학과 2004년졸업
캐나다유학
영어교사, 이문화 트레이너
Y.A씨.



야마구치현립대학교 재학 중에 미국 센터대학교에 교환유학, 뉴질랜드에 있는 고등학교에서 일본어 교육실습을 하였습니다. 졸업 후에는 히로시마에서 영어강사, 미국대학교에서 일본어 어시스턴트로 근무한 후, 캐나다에 있는 대학원에 유학하여 언어학을 배우고, 캐나다 대학교에서 일본어를 가르쳤습니다. 지금까지의 모든 경험이 현재 제 자신의 재산임과 동시에, 그 모든 출발점이 야마구치현립대학교입니다.

대학교시절 4년간의 만남, 순간의 깨달음이 인생을 바꾼다.

국제문화학부 국제문화학과 2010년졸업
해외 유명항공회사 객실승무원
Y.M씨.



대학교 2학년때, 학생지원부 주최 비즈니스스쿨 교수님의 강의를 듣고,“항공 승무원이 되고 싶다”고 결심했습니다. 현재는 그 꿈이 실현되어 싱가포르에 거주하며, 국제선 비즈니스클래스에 탑승하고 있습니다. 대학교 4년간의 만남, 그 순간의 깨달음이 인생을 바꿀 수 있습니다. 많은 배움의 기회를 통해 미래로 연결하시기 바랍니다.

느낀 것, 경험한 것, 만남 사람들이 평생의 재산

국제문화학부 국제문화학과 2009년졸업.
공익재단법인 야마구치현 국제교류협회
S.T씨.



재학 중, 스페인의 나바라주립대학교에 10개월간 교환유학을 하고, 졸업후에 다시 스페인의 한 대학교에서 스페인어를 공부했습니다. 현재는 야마구치현 국제교류협회에서, 국제교류와 다문화공생의 일을 돕고 있습니다. 세계로 통하는 문은 항상 가까이에 있다고 여겨집니다. 여러분도 많은 사람들과의 만남을 즐기면서 호기심과 도전정신을 가지고, “넓고 좁은 세계”로 뛰어들기 바랍니다.

뭐든지 도전하면, 많은 경험을 얻을 수 있다.

국제문화학부 국제문화학과 2009년졸업.
야마구치현내 공립고등학교 영어교사
M.K씨.



현재, 야마구치현 공립고등학교 영어교사로써, 바쁘지만 충실한 하루하루를 보내고 있습니다. 재학중에 얻은 경험은 귀중합니다. 어떠한 경험이라도 곤란을 극복하고 전진하기 위한 힘이 됩니다. 흥미가 생기신다면 뭐든지 도전하며, 많은 경험을 하시기 바랍니다.

세계로 연결되는 문은 우리 가까이에 있다.

국제문화학부 국제문화학과 2009년졸업.
해상자위대(해상자위관)
S.I씨.



야마구치현립대학교를 졸업하고, 히로시마현에 있는 해상자위대 간부후보생학교에서 1년간 해상자위대의 기초를 배웠습니다. 후보생 학교를 졸업하고 약3개월간의 원양항해실습을 하였습니다. 국제문화학과에서 배운 어학력과 일본문화 덕분에 “일본을 아는 국제인”으로써,그 인연으로 교류한 분들과 지금도 자주 연락을 주고 받고 있습니다.

세계와 함께 배우다.

글로벌 사회에서 활약하기 위해서는 일정한 언어능력이 필요합니다.또, 해외와의 커뮤니케이션에는 일본에는 없는 다른문화를 이해하는 것도 빼놓을 수 없습니다.글로벌인재 육성추진사업에서는 효과적인 어학학습 프로그램과 해외유학 프로그램에 의한 현장 체험을 융합하며 세계에 통용되는 커뮤니케이션 능력을 익혀 갑니다.



어학학습 프로그램

단계적인 수업 커리큘럼

영어・중국어 한국어・스페인어중에서 하나의 언어를 선택하여, 1년차는 기초력, 2년차는 실천력을 익힙니다. 영어・중국어 한국어 마다 각각 다양한 언어능력 레벨이나 중점으로 하는 스킬 (말하기, 듣기, 읽기, 쓰기)에 따른 수업이 준비되어 있으며, 입학에서 졸업까지 계속 수강함으로써, 단계적으로 실력이 향상됩니다.

예) 중국어커리큘럼

개강시기 (기준)	수업과목	4개의 스킬				언어레벨	
		말하기	듣기	읽기	쓰기	중국어 검정	
1학년	중국어Ⅰ		◎	◎	◎	입문	
	중국어Ⅱ		◎	◎	◎		준4급
2학년	실천중국어Ⅰ	◎					4급
	중국어 리스닝Ⅰ		◎				
	중국어강독Ⅰ			◎			3급
	실천중국어Ⅱ	◎					
	중국어리스닝Ⅱ		◎				
	중국어강독Ⅱ			◎			
3학년	실천중국어Ⅲ・Ⅳ	◎					중급 2급
	중국어리스닝Ⅲ・Ⅳ		◎				
	중국어강독Ⅲ・Ⅳ			◎			
	작문Ⅰ・Ⅱ				◎		

◎ : 수업에서 주로 중점을 두는 스킬

해외유학 프로그램

해외연수나 유학체험을 통해 글로벌적 식견을 넓힘과 동시에 최종적으로는 스스로 적극적으로 지역과제를 발견하여, 해결법을 국제적인 시야에서 구체적인 형태로 표현하는 힘을 습득합니다. 파견지는 해외 6개국 7개의 학술 교류 협정교 중에서 선택할 수 있고, 체류 기간이나 목적에 따라 각종 유학 프로그램이 준비되어 있습니다.



해외유학 형태

교환유학 (장기유학)	해외어학 문화연수 (단기유학)	해외스터디투어 / 필드워크 (단기유학)
----------------	---------------------	--------------------------

졸업시 언어능력 표준

소속하고 있는 학과나 계열・코스에 따라 졸업시의 도달 목표를 설정하고 있습니다. 2학년 때부터 계열・코스를 선택하고 이수 모델에 따라 전문성을 신장시키면서 설정된 어학능력표준을 지표에 따라 학습을 진행합니다. 어떤 계열・코스를 선택하더라도, 유학을 희망하는 경우에는 높은 수준을 목표로 하고 있습니다.

국제문화학과

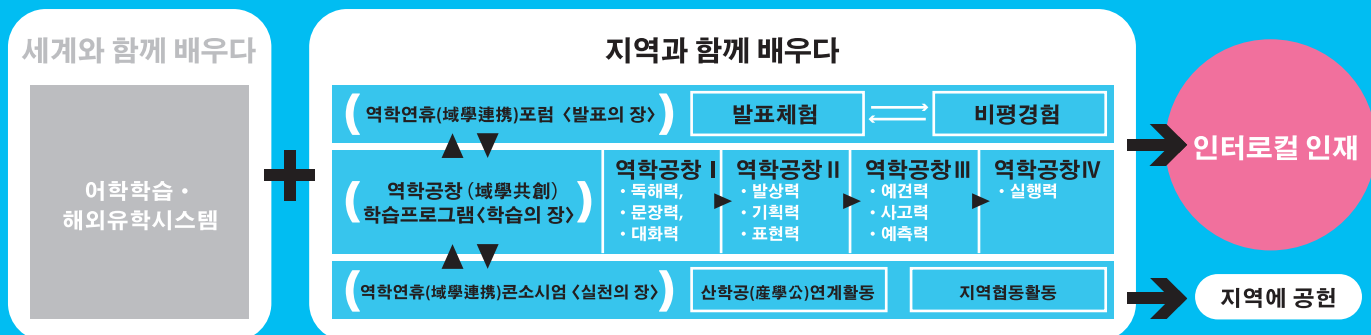
<언어커뮤니케이션 계열> TOEIC700점이상, 또는, 중국어검정시험2급, 한글능력검정시험준2급, 스페인어기능검정시험3급이상
<국제문화 계열> TOEIC600점이상, 또는, 중국어검정시험3급, 한글능력검정시험 3급, 스페인어기능검정시험3급이상

문화창조학과

<일본문화계열, 기획프로듀스 계열>
TOEIC550점이상, 또는, 스페인어기능검정시험3급이상

지역과 함께 배우다

인터로컬 인재로서 지역(로컬)의 과제를 이해하고, 해결책을 제안하는 힘을 길러, 지역의 일원이 되는 마음(지역 마인드)을 키우고, 지역의 힘을 활용하여 학습을 진행추진합니다. 또한 글로벌한 시점을 가지고 지역과 함께하는 실천활동을 통해, 실제로 지역공헌을 실시해 갑니다.



역학공창(域學共創)학습프로그램 <학습의 장>

역학공창(域學共創) I

입학자가 학습, 생활, 대인관계에 있어서 원활히 대학교에 정착을 할 수 있게 하기 위해, 대학교생활을 충실하게 보내기 위한 여러 과제를 오리엔테이션을 통해 배우고 생각하면서 자기자신의 배움의 사이클을 만듭니다.

역학공창(域學共創) II

“필드워크 실천론”에서는 지역사회의 실천현장에서 실천적 학습을 통한 지역의 과제에 대해 생각하는 준비를 합니다. 자기자신과는 다른문화와 만날 때의 마음가짐, 틀이나 매너, 사람과 접하는 방법, 다양한 문화적 배경을 가진 사람들 그리고 그 현장의 이해 방법, 과제발견과 문제해결로 이어질 관찰력과 사고력을 함양하는 방법, 다른 사람과의 커뮤니케이션 능력, 보고의 방향 등에 대해 필드워크 수업을 재창조하여, 전문적인 기초력을 기릅니다. “문화창조 워크숍”에서는 예술과 생활문화 등 각 분야의 현상을 파악하고 그 부분에서 행해지고 있는 실천 내용이나 방법에 대해 이해하는 것을 통해, 스스로의 과제발견의 동기부여를 실시합니다. 특히 문학이나 무대예술, 그리고 디자인 행위를 통해 실천되고 있는 “物”*MONO과 “事”*KOTO에 대한 이해를 높이고, 향후 현대사회에서 요구되는 방향성을 그룹워크로 제기하여 나갑니다.

역학공창(域學共創) III

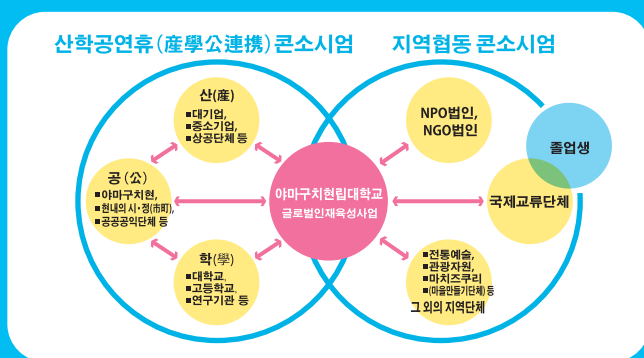
액티브 러닝 스튜디오(Y-ACT)에서 열리는 수업은 (1)강사가 테마를 제시 → (2)그룹 워크를 통한 세미나 → (3)프레젠테이션 강평을 1턴으로 진행시켜 나갑니다. 5번의 턴을 통하여 “지역과제”를 이해하고, “유학에서 배운 점”이나 “귀국 후, 지역에 공헌할 점”을 고안하여, 최종적으로는 콘소시엄에서 발표합니다.

역학공창(域學共創) IV

유학 전에 설정한 연구테마를 유학중의 학습과 체험을 통해 심화시켜, 귀국 후에는 기업이나 지역의 분들이 참여하는 콘소시엄이나 포럼의 장을 활용하여 실천, 그리고 발표합니다. 역학공창학습의 집대성으로서 학습 성과를 지역 사회에 환원함과 동시에 자신의 커리어로 접목시켜 갑니다.

역학연휴(域學連携)콘소시엄 <실천의 장>

야마구치현을 비롯한 전국의 기업이나 행정, NPO/NGO, 해외학술교류 협정교, 지역의 중요한 인물들이 모여 구축한 네트워크(역학연휴(域學連携)콘소시엄)를 활용하여 학생들이 지역과제 해결방법에 대해 제안·실천하는 인턴십 체험을 실시합니다. 이 체험을 통하여 역학공창(域學共創) 학습프로그램에서의 학습을 더욱 향상시키고 동시에, 실제로 지역에 공헌함으로써 지역의 일원이 되는 마음(지역마인드)을 키웁니다.



역학연휴(域學連携)포럼 <발표의 장>

역학연휴(域學連携) 콘소시엄의 멤버를 포함하여 1년에 수차례 포럼을 개최합니다. 이 포럼은 역학공창(域學共創) 프로그램에서 배운 점이나 콘소시엄 활동 성과를 발표하고 토의하는 곳입니다. 학생은 발표 체험을 통해 스스로 습득한 점을 정리하고, 제3자에게 전달하는 힘을 기릅니다. 또한, 콘소시엄 멤버의 의견·지도를 받음으로써 자신의 배움을 심화시키고, 시야를 넓힐 수 있습니다. 포럼에서는 상기 발표·토의 이외에도 강연회나 심포지엄 등 다양한 내용의 행사를 개최합니다.

액티브 러닝

(스튜디오 라보)

사업의 특색

액티브 러닝 스튜디오 (Y-ACT)

그룹학습에 적합한 교실에서 그룹 보고서 작성, 프레젠테이션 연습, 필드워크 준비 회의, 또 외국서적 강독회 등 자주적인 세미나의 장으로서 학생 스스로가 용도에 따라법을 바꿀 수 있습니다.



액티브 러닝 랭귀지 라보

이 교실에는 30대의 학생용 컴퓨터에 CALL시스템(언어학습 시스템)이 겸비되어 있습니다. 영어·중국어 한국어 수업에 활용 되고 있으며, 자율 학습 교실로도 개방하고 있어 학생의 자립적인 학습을 지원합니다.



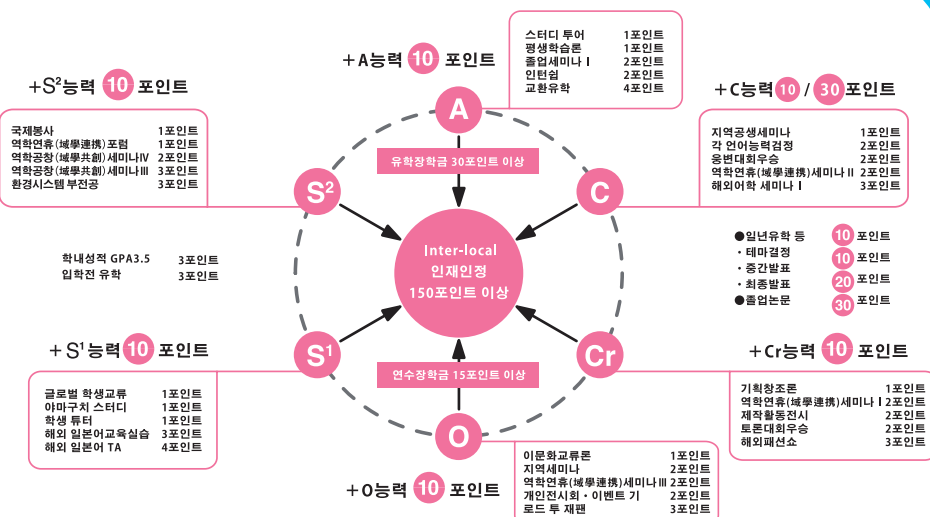
“건강한 지역은 건강한 나라의 초석이 되고, 지역의 글로벌화는 건강한 지역을 만드는 핵심이 된다” 라는 생각에 기초하여, 국제문화학부의 80%의 학생을 재학중에 해외로 파견하여, 세계와 일본의 지역을 연결시킴으로서 과제를 해결함과 동시에, 지역의 역사적, 문화적, 자연적, 인간적인 자원의 가치 혹은 가능성에 착목하여 지역을 세계로 “이름을 알릴 수 있는” 힘을 지니는 인터로컬인재를 육성합니다.

교육프로그램의 5가지 매력

- 1 언어능력 + 이문화커뮤니케이션능력을 익힙니다.
- 2 역학공창 (域學共創) 학습 프로그램으로 현장 감각을 신장시킵니다.
- 3 역학공창 (域學共創) 콘소시엄으로 취직과 장래로 연결시킬 수 있는 네트워크를 구축합니다.
- 4 ACCROSS능력을, 그리고 통해 일본을 알고, 세계로 다가갈 수 있는 다면의 경계를 넘어서는 능력을 육성합니다.
- 5 IPD포인트제도를 통해 인터로컬인재를 인증합니다.

ACCROSS

인터로컬인재에 필요한 6가지의 능력을 “ACCROSS” 능력이라고 합니다. “ACCROSS”는 나라, 문화, 세대등의 여러가지의 경계를 넘나들 수 있는 힘입니다. 이들의 능력을 신장시키기 위해서는 어떠한 과목을 이수하고, 어떠한 활동을 하면 좋을지를 e포트폴리오를 사용하여 학생자신이 목표를 설정하고, 자신을 성장을 측정함으로써, 그 다음의 목표를 설정할 수 있게 됩니다.





<http://www.YPU.jp/>