

高齢者施設 感染対策研修

対象：高齢者施設等の看護および介護職員

- 高齢者施設における感染対策の基礎知識を学びましょう。
- アウトブレイク（感染症の多発）発生時の対応について事例を通して考えましょう！



結核

- ・ 疑わしい症状

長引く咳	痰
倦怠感	体重減少
微熱	胸痛



感染：菌が体の中に入ること
発症：結核になること

・感染した人のうち発病する人→10～15%

感染性胃腸炎（ノロウイルス）

- I. 診断
- II. 治療
- III. 予防

・ ウイルスの検出

・ 対症療法
・ 水分補給


・ 予防
・ 生食加熱の不十分は自覚を度べない
・ BSC1分間の加熱で感染性が消失



嘔吐物・排泄物の取り扱い

- I. 処置セットの準備

1. 手袋・マスク・エプロン（シューカパー）
2. 処理用新聞紙・ビニール袋
3. 次亜塩素酸ナトリウム



平成 30 年

11月17日（土）

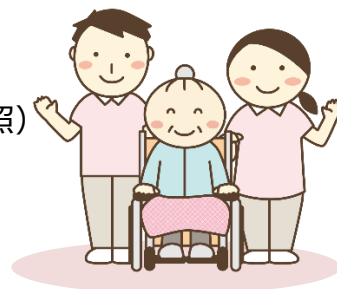
場所
山口県立大学

受講料
5,000 円

研修について

高齢者施設の特徴に応じた感染対策の基本的知識を修得し、高齢者施設で発生しやすい感染症についてアウトブレイク（感染症の多発）を防止するための日頃の感染対策と発生時の対応について事例を通して学ぶことのできる研修です。

1. 対 象 県内高齢者施設の看護および介護職員
2. 定 員 150名（先着順、定員になり次第締め切ります。）
3. 会 場 山口県立大学北キャンパス6号館 F204 他（地図参照）
4. 日 程 平成30年11月17日(土) 9:30～16:30
5. 受 講 料 5,000円（当日受付時にお支払いください。）
6. プログラム



時 間	内 容	講 師
9:00	受 付	
9:30 ～ 10:30	【講義1】 感染対策の基礎的知識 標準予防策と感染経路別予防策	山口県立大学 看護栄養学部 講師 家入 裕子
10:30 ～ 11:30	【講義2】 高齢者施設における洗浄・消毒、 清掃・廃棄・リネン管理の実際（事例報告）	山口大学医学部附属病院 感染管理認定看護師 小坂 まり子
11:30 ～ 12:30	【講義3】 アウトブレイクの予防対策と発生時の対 応、実践例から学ぶ（事例報告）	医療法人社団青寿会武久病院 感染管理認定看護師 二井 洋子
休憩・昼食（12:30～13:30）		
13:30 ～ 16:30	【グループワーク】 高齢者福祉施設における アウトブレイク発生時の対応（事例演習）	アドバイザー ・県内の感染管理認定看護師 10名程度 ・山口県立大学 看護栄養学部 講師 家入 裕子

7. 昼 食 食堂は営業していませんので昼食は各自でご準備ください。お弁当を注文される方は事前にお申し込みください。

申込みについて

申込み期間：平成30年10月1日（月）～ 11月5日（月）まで

メール（QRコード） 下記の必要事項を明記して manabi@yamaguchi-pu.ac.jp に送信してください。

- ・所属機関名称、住所、電話番号
- ・参加者氏名、所属部署、お弁当注文の有無
- ・緊急連絡先電話番号、代表者名



FAX・郵送 下記の申込書に必要事項を明記して送付してください。

FAX 083-928-3021
住所 〒753-8502 山口市桜畠3丁目2-1
山口県立大学地域共生センター 共生教育部門

FAX 083-928-3021

平成30年 月 日

平成30年度 山口県立大学 キャリアアップ研修
高齢者施設 感染対策研修

受講申込書

所属機関 名称			
所属機関 住所	〒		
所属機関 電話番号		所属機関 FAX番号	
参加者	ふりがな 氏名	所属部署	お弁当注文有無 (500円)
			有・無
			有・無
			有・無

※やむを得ない事由で研修を延期する際の連絡先（携帯電話など必ず連絡がとれる番号をお知らせください。）

緊急連絡 電話番号		
緊急連絡 代表者名		部署

注1) 受講申込書に記載された個人情報については、本講座に関する連絡等の目的以外には使用しません。

注2) 申込用紙は3名まで記載できます。不足の場合は複写してご使用ください。

会場のご案内

[アクセス]



- ・JR をご利用の場合
山口線 宮野駅下車 徒歩 15 分
- ・バスをご利用の場合
山口県立大学前下車 徒歩 10 分

[キャンパスマップ]



山口県立大学
北キャンパス 6号館
2階 F204 ほか

駐車場からは、地下道を通して
会場にお越しください。

【お問合せ先】

山口県立大学地域共生センター 共生教育部門

〒753-8502 山口市桜島 3 丁目 2-1

TEL:083-928-3495 FAX:083-928-3021

E-mail:manabi@yamaguchi-pu.ac.jp