

最新の理論や技術を学ぼう！
令和4年度 キャリアアップ研修
「在宅医療・通所サービス向け感染対策研修」開催

 ポイント

- 👉 学びを通して専門職としてのスキルアップを図る
- 👉 在宅医療、通所サービスにおける感染対策の課題を踏まえた感染対策の基本を学ぶ

キャリアアップ研修では本学の専門性を活かして、教育、福祉、医療等の分野の専門職向けの研修を実施しています。専門職のスキルを高め、県民が安心して暮らせる地域づくりの一助となることを目指します。

 キャリアアップ研修「在宅医療・通所サービス向け感染対策研修」開催について

【日 時】令和4年10月22日（土） 9：40～16：30

※新型コロナウイルスの感染状況等により、中止になる場合があります。

【場 所】山口県立大学 北キャンパス 2号館 B401 教室

【内 容】

在宅医療、通所サービスにおける感染対策の基本を理解し、また、感染管理認定看護師が実際に関わった事例の紹介を通して、受講者の皆様が所属施設で取り組むヒントを得るための工夫例を提案致します。

【講 師】：山口県立大学 看護栄養学部 准教授 家入 裕子

山口県立こころの医療センター 感染管理認定看護師 戸川 桂一

山口アポロ石油株式会社 介護事業部 ドリームライフアポロ

感染管理認定看護師 久保 万里子

【申込期間】令和4年9月2日（金）9：00～9月29日（木）17：00

 お問い合わせ先

〒753-8502 山口市桜島3丁目2-1

山口県立大学地域共生センター 担当：河村

TEL：083-928-3495 FAX：083-928-3021

E-mail：hkawamura@office.yamaguchi-pu.ac.jp

法人経営部 事業管理・経営企画部門
担当：木村（きむら）【大学広報担当】
TEL：083-928-3417 FAX：083-928-3464
Email：ypu-koho2@yamaguchi-pu.ac.jp

在宅医療・通所サービス向け 感染対策研修

山口県内の訪問医療、在宅医療に従事する看護職員、介護職員を対象とします。在宅医療、通所サービスにおける感染対策の課題をふまえた介護職員にもわかりやすい感染対策の基本と在宅医療において注意すべき感染症と具体策について紹介します。



開催日時 令和4年

10月22日(土)

9:40~
16:30

申込期間

9月2日(金)午前9時~9月29日(木)午後5時

場 所：山口県立大学 北キャンパス2号館 B401 教室

対 象：山口県内の訪問医療、在宅医療に従事する看護職員及び介護職員

研修について

在宅医療、通所サービスにおける感染対策の基本を理解し、また、感染管理認定看護師が実際に関った事例の紹介を通して、受講者の皆様が所属施設で取り組むヒントを得るための工夫例を提案致します。



対象: 山口県内の訪問医療、在宅医療に従事する看護職員及び介護職員

定員: 110名

※先着順、定員になり次第締め切ります。

会場: 山口県立大学北キャンパス 2号館 B401 教室

日程: 令和4年10月22日(土) 9:40~16:30

受講料: 5,000円(当日受付時にお支払ください)

昼食: 昼食は各自でご用意ください。

座席によって寒暖差があります。衣服で調整できるようにしてください。

プログラム

時間	内容	講師
9:00	受付	
9:40~ 10:40	【講義1】 介護職員にもわかりやすい在宅医療における感染症対策の基礎	山口県立こころの医療センター 感染管理認定看護師 戸川 桂一
	休憩	
10:50~ 11:50	【講義2】 在宅ケア用品の洗浄・消毒、管理の実際	山口アポロ石油株式会社 介護事業部 ドリームライフアポロ 感染管理認定看護師 久保 万里子
	休憩・昼食(11:50~12:40)	
12:40~ 13:40	【講義3】 在宅で実施される医療ケア別感染対策 (気管内吸引・中心静脈栄養・尿道留置カテーテル管理等)	山口アポロ石油株式会社 介護事業部 ドリームライフアポロ 感染管理認定看護師 久保 万里子
	休憩	
13:50~ 15:20	【講義4】 在宅医療において注意すべき感染症と具体策	山口県立大学 看護栄養学部 准教授 家入 裕子
	休憩	
15:30~ 16:30	【事例紹介】 在宅・通所サービスにおける感染対策の工夫例	山口県立大学 看護栄養学部 准教授 家入 裕子 山口県立こころの医療センター 感染管理認定看護師 戸川 桂一

申込みについて

申込期間：令和4年9月2日（金）9：00～9月29日（木）17：00

①申込み

山口県立大学ウェブサイトの申込フォームをご利用ください。

URL: https://www.yamaguchi-pu.ac.jp/form/index.php?event_id=127

※定員になり次第締め切ります。

QRコードから
申込フォームに
アクセスできます。



注1) 受講申込フォームに記載された個人情報については、本講座に関する連絡等の目的以外には使用しません。

但し、新型コロナウイルスの感染が発覚した場合には、保健所等の公的機関に情報を提供することがあります。

注2) 定員を超えた場合は、同施設からの申込みを制限させていただくことがあります。

②受講決定通知

受講決定者には、申込受付期間終了後、受講票を送付します。

研修日の3日前までに受講票が届かない場合は、お問い合わせ先までご連絡ください。

③受講当日

受講票をご持参の上、研修会場までお越しください。受付にて受講料の5,000円をお支払いください。

新型コロナウイルス感染症の拡大防止対策について

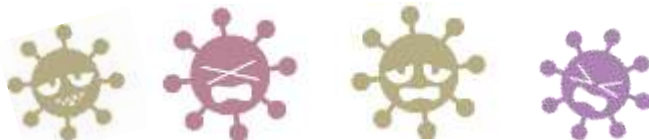
- 研修当日は、マスクを着用のうえ、ご来場ください。
- 受付時に検温を行います。37.5度以上の発熱や風邪の症状がある方は受講をお断りさせていただきます。
- 手指のアルコール消毒、手洗いの徹底にご協力をお願いします。同様に、主催者側もマスク着用のうえ、対応させていただきます。
- 会場内は常時換気を行い、座席は間隔を充分確保したうえで設定しています。
- ご欠席の場合は、山口県立大学地域共生センター（TEL 083-928-3495）までご連絡ください。
- 状況によっては、開催中止になる場合もありますので、予めご了承ください。



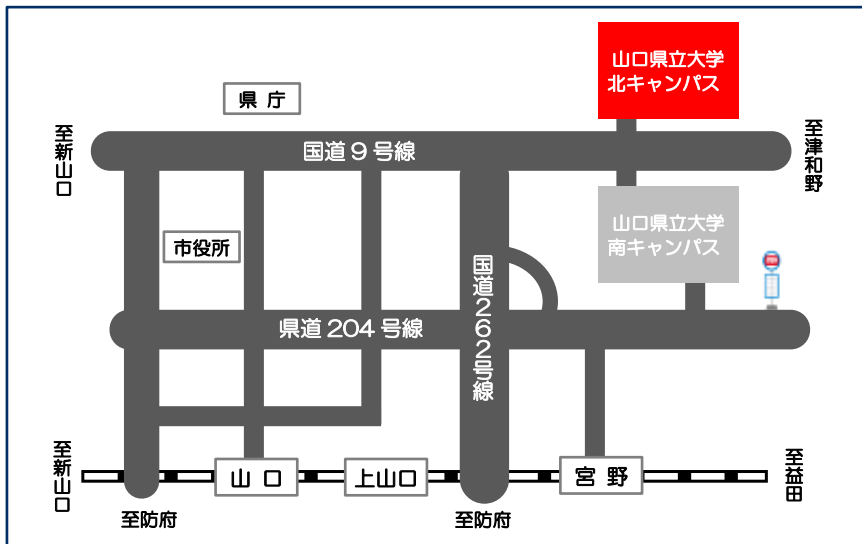
受講生の声（昨年度受講）

今実際行っていることが、感染対策になっていないこと、いけないのかなと思いながらもしていた事、改めて見直していかないといけないと思いました。利用者の方に理解して頂けるよう伝え、感染予防を一緒に行っていけるようにしていきたいと思いました。

デイサービスに勤務しています。消毒方法等在宅で行うことがとても参考になりました。施設でこれから加湿器を使用していくため、消毒方法がわかり、参考になりました。



会場のご案内



JRをご利用の場合

山口線 宮野駅下車 徒歩 15 分

バスをご利用の場合

山口県立大学前下車 徒歩 10 分

北キャンパス



会場

山口県立大学
北キャンパス 2号館
4階 B401 教室

工
事
中

駐車場

当日はグラウンドが
駐車場になります。

南キャンパス

お問い合わせ：山口県立大学 地域共生センター

〒753-8502 山口市桜島 3 丁目 2-1 TEL:083-928-3495 FAX :083-928-3021