

めざせ!地域で活躍するリーダー

「令和3年度 桜の森アカデミー 認知症ケアリーダーコース」開講

ポイント

- 👁️ 地域の方と学生が世代をこえて共に学ぶ
- 👁️ アクティブ・ラーニングによる学習
- 👁️ 山口県立大学から「認知症ケアリーダー」として認定

桜の森アカデミーとは、生涯現役社会を主体的に担う人材やリーダーを育成する「共生教育」の場です。今年度も以下のとおり地域で活躍する人材を育む講座を実施します。

桜の森アカデミー「認知症ケアリーダーコース」開講について

【日時】

9月3日（金）、9日（木）、14日（火）、21日（火）、28日（火）の5日間
※新型コロナウイルス感染症等の影響により、中止になる場合があります。

【場所】

南キャンパス 地域共生センターYucca(ユッカ)セミナー室他

【内容】

高まる介護ニーズを踏まえて、認知症ケアに携わる人材の育成を行います。認知症の理解、法・制度の理解、予防、地域で認知症を支えることについて学びます。

講師：別紙カリキュラム参照

お問い合わせ先

〒753-8502 山口市桜畠3丁目2-1

山口県立大学地域共生センター 担当：山本（やまもと）

TEL：083-928-3495 FAX：083-928-3021 E-mail：yyamamoto@office.yamaguchi-pu.ac.jp

法人経営部 事業管理・経営企画部門
担当：木村（きむら）【大学広報担当】
TEL：083-928-3417 FAX：083-928-3464
Email：ypu-koho2@yamaguchi-pu.ac.jp

受講生募集の ご案内



2021
9月
開講

めざせ！地域で活躍するリーダー

認知症と共に生きる



私たちができること

- 家族をサポートしたい
- 仲間を作って悩みを共有したい
- お互いを尊重できるケアがしたい
- 住みやすい地域づくりをしたい
- 心に余裕を持ちたい

認知症ケア リーダーコース



開催場所：山口県立大学

申込期間 6月14日(月)～ 8月6日(金)



桜の森アカデミーとは？

桜の森アカデミーは、生涯現役社会を主体的に担う人材や地域リーダーを育成する「共生教育」の場です。今年度は「認知症ケア」のコースを開講します。



3つの特徴

1

目指せ！地域のリーダー

認知症を体系的に学修した証として、山口県立大学から「リーダー」と認定されます。

2

異世代交流学習

色々な世代と一緒に学ぶことで、様々な視点による見方に気づきます。

3

アクティブ・ラーニング

グループ学習や演習も多く、体験や意見交換など能動的に学びます。

認知症ケアリーダーコースとは？

高まる介護ニーズに踏まえて、認知症ケアに携わる人材の育成を行います。認知症の理解、法・制度の理解、予防、地域で認知症を支えることについて学びます。

3つの魅力

01

認知症についての基礎知識、ケアの理念や認知症の方との関わり方を学ぶ

02

認知症の方やご家族を地域で支えるため、自分に何ができるかを考える

03

所定の講座を修得すると、大学が認定する「認知症ケアリーダー」の認定を受けることができる。

単元の紹介

認知症の理解と社会資源

- ・ 認知症とは
- ・ BPSD とは
- ・ 知っておきたい制度、法律

ケアとサポート

- ・ 栄養との関係
- ・ 予防に効果がある運動
- ・ ポジショニング
- ・ ハンドトリートメント
- ・ 介助する家族の思い

総合

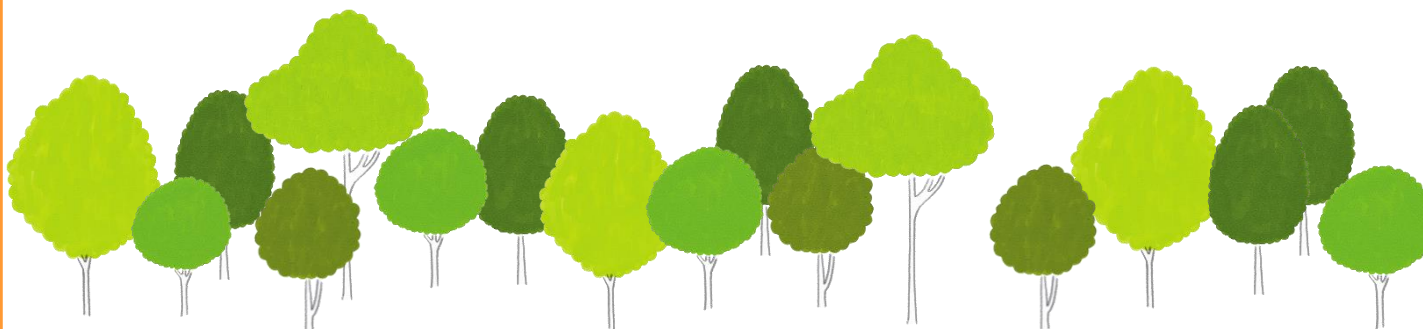
- ・ 学んだこと振り返り、どう活かすかイメージする
- ・ レポート



カリキュラム

| 単元 | 科目 | 形態 | 講座名 | 時間数 | 単元合計 | 開講日 | 曜日 | 時間 | 担当講師 | 開催場所 |
|---------------------------------|-------------|----------|---|----------|---------|--------|----------------------------|---|------------------------------|--------------------|
| Ⅰ 認知症の 理解と 社会資源 9時間 | 導入 | 演習 | オリエンテーション | 1.0 | 9.0 | ① 9月3日 | 金 | 11:00~12:00 | 山口県立大学 副学長 田中マキ子 | 地域共生センター セミナー室1 |
| | 行動・心 の理解 | 講義 | 認知症の理解とケア -BPSDの(行動・心理症状)の 理解と対応- | 3.0 | | | | 13:00~16:00 | 山口県立大学看護栄養学部 准教授 矢田フミエ | 地域共生センター セミナー室1 |
| | | 講義 | 知っているのと役に立つ法律 -認知症者の 権利擁護のための成年後見制度- | 1.5 | | ② 9月9日 | 木 | 9:00~10:30 | 山口県立大学社会福祉学部 教授 藪本知二 | 地域共生センター セミナー室1 |
| | 制度・法 の理解 | 講義 | 知っているのと役に立つ制度 -認知症の方を支える社会資源- | 1.5 | | | | 10:40~12:10 | 山口県立大学社会福祉学部 准教授 長谷川真司 | 地域共生センター セミナー室1 |
| | 地域との 連携 | 講義 | 若年性認知症の理解と支援 -若年性認知症の人からのメッセージ- | 2.0 | | | | 13:00~15:00 | 若年性認知症支援コーディネーター 若年性認知症の人 | 地域共生センター セミナー室1 |
| Ⅱ ケアと サポート 10時間 | 予防 | 講義 | 認知症と栄養 | 1.5 | ③ 9月14日 | 火 | 10:40~12:10 | 山口県立大学看護栄養学部 教授 弘津公子 | 地域共生センター セミナー室1 | |
| | | 演習 | 運動による認知症予防 | 1.5 | | | 13:00~14:30 | 山口県立大学社会福祉学部 准教授 角田憲治 | 地域共生センター セミナー室1 | |
| | 環境・ 癒し | 講義 演習 | 認知症とポジショニング | 1.5 | ④ 9月21日 | 火 | 10:30~12:00 | 山口県立大学 副学長 田中マキ子 | 地域共生センター セミナー室1 | |
| | | 演習 | ケア方法の実際 ※ 心を癒やす コミュニケーション -ハンド トリートメント- ※ | 3.0 | | | 13:00~15:00 14:30~16:30 | 山口県立大学 副学長 田中マキ子 | 5号館 E302 教室 | |
| | | 講義 | ご家族と支える会の立場から | 1.0 | | | 11:00~12:00 | 山口県立大学社会福祉学部 教授 宮崎まさ江 認知症の人と家族の会山口県支部 | 地域共生センター セミナー室1 | |
| | 家族 | 演習 | グループワーク | 1.5 | ⑤ 9月28日 | 火 | 13:00~14:30 | 山口県立大学社会福祉学部 教授 宮崎まさ江 | 地域共生センター セミナー室1 | |
| | | 振り返り | 講義 | まとめと振り返り | | | 1.0 | 14:40~15:40 | 山口県立大学 副学長 田中マキ子 | 地域共生センター セミナー室1 |
| Ⅲ 総合 1時間 | | レポート提出 | | 1.0 | | | | | | |

※のついた2つの講座は、合わせて3時間（受講者が10名以上の場合、2グループに分けて入れ替わりで行います）



募集要項

| | |
|------------------|--------------------------|
| 定員：30名（内学生15名程度） | 開催場所：山口県立大学地域共生センター |
| 対象：本学の学生及び一般 | セミナー室他 |
| 開講日：9月開講（5日間集中） | 受講料：一般 20,000円 本学学生 無料 |
| 受講資格：高等学校卒業程度 | ※講座内容、日程などはカリキュラムをご覧ください |

◎講座に関心をお持ちの方、受講を検討されている方で、ご質問・ご不明な点がありましたら、個別に説明させていただきますので、下記のお問合せ先までご連絡ください。

申込方法

申込方法：本学ウェブサイトの申込フォームよりお申込みください。

URL: <https://www.yamaguchi-pu.ac.jp/ca/oc/withstudents/>

※定員になり次第締め切ります（先着順）



申込期間：6月14日（月）9時～8月6日（金）17時まで

※受講決定後、受講確認書(受講料納付案内)を送付します。納入期限までに受講料をお振込みください。

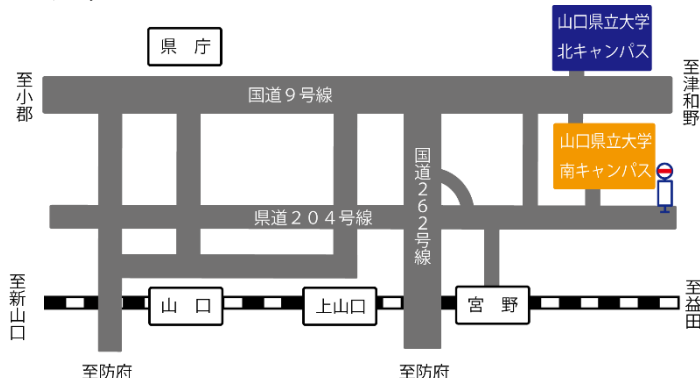
お申込み・お問合せ先

山口県立大学 地域共生センター
〒753-8502
山口市桜島3丁目2-1
TEL：083-928-3495（平日9：00～17：00）
E-mail：ypumanabi@yamaguchi-pu.ac.jp

新型コロナウイルス感染症の感染拡大防止対策について

マスクを着用のうえ、ご来場ください。また、入館時は手指のアルコール消毒をお願いします。
なお、当日、発熱や咳などの症状がある方は受講できません。ご欠席の場合は、山口県立大学地域共生センター（TEL 083-928-3495）までご連絡ください。
同様に、主催者側もマスク着用の上対応いたしますので、ご理解のほどよろしくお願いいたします。

アクセス



JRをご利用の場合

山口線 宮野駅下車 徒歩4分

バスをご利用の場合

山口県立大学前下車 徒歩1分



山口県立大学
南キャンパス
地域共生センター

P

南キャンパス