

## めざせ!地域で活躍するリーダー

### 「令和4年度 桜の森アカデミー 認知症ケアリーダーコース」開講

#### ポイント

- 👉 地域の方と学生が世代をこえて共に学ぶ
- 👉 アクティブ・ラーニングによる学習
- 👉 山口県立大学から「認知症ケアリーダー」として認定

桜の森アカデミーとは、生涯現役社会を主体的に担う人材やリーダーを育成する「共生教育」の場です。今年度も以下のとおり地域で活躍する人材を育む講座を実施します。

#### 桜の森アカデミー「認知症ケアリーダーコース」開講について

##### 【日時】

8月30日（火）、9月6日（火）、13日（火）、20日（火）、27日（火）、29日（木）の6日間  
※新型コロナウイルス感染症等の影響により、中止になる場合があります。

##### 【場所】

南キャンパス 地域共生センターYucca(ユッカ)セミナー室他

##### 【内容】

高まる介護ニーズを踏まえて、認知症ケアに携わる人材の育成を行います。認知症の理解、法・制度の理解、予防、地域で認知症を支えることについて学びます。

講師：別紙カリキュラム参照

#### お問い合わせ先

〒753-8502 山口市桜畠3丁目2-1

山口県立大学地域共生センター 担当：中島（なかしま）

TEL：083-928-5622 FAX：083-928-3021 E-mail：nakashima@jimu.yamaguchi-pu.ac.jp

法人経営部 事業管理・経営企画部門  
担当：木村（きむら）【大学広報担当】  
TEL：083-928-3417 FAX：083-928-3464  
Email：ypu-koho2@yamaguchi-pu.ac.jp

# 受講生募集の ご案内

めざせ！地域で活躍するリーダー

認知症と共に生きる



私たちができること

家族をサポートしたい

仲間を作って悩みを共有したい

お互いを尊重できるケアがしたい

住みやすい地域づくりをしたい

心に余裕を持ちたい



## 認知症ケア リーダーコース



開催場所：山口県立大学

申込期間：6月14日(火)～8月4日(木)



## 桜の森アカデミーとは？

桜の森アカデミーは、生涯現役社会を主体的に担う人材や地域リーダーを育成する「共生教育」の場です。今年度は「認知症ケア」を学ぶプログラムを開講します。



### 3つの特徴

#### 1 目指せ！地域のリーダー

認知症を体系的に学修した証として、山口県立大学から「リーダー」と認定されます。

#### 2 異世代交流学習

色んな世代と一緒に学ぶことで、様々な視点による見方に気づきます。

#### 3 アクティブ・ラーニング

グループ学習や演習も多く、体験や意見交換など能動的に学べます。

## 認知症ケアリーダーコースとは？

高まる介護ニーズに踏まえて、認知症ケアに携わる人材の育成を行います。認知症の理解、法・制度の理解、予防、地域で認知症を支えることについて学びます。

### 3つの魅力

#### # 01

認知症についての基礎知識、ケアの理念や認知症の方との関わり方を学ぶ

#### # 02

認知症の方やご家族を地域で支えるため、自分に何ができるかを考える

#### # 03

所定の講座を修得すると、大学が認定する「認知症ケアリーダー」の認定を受けることができる

## 単元の紹介

### 認知症の理解と社会資源

- ・認知症とは
- ・BPSDとは
- ・知っておきたい制度、法律

### ケアとサポート

- ・栄養との関係
- ・予防に効果がある運動
- ・ポジショニング
- ・ハンドトリートメント
- ・介助する家族の思い

### 総合

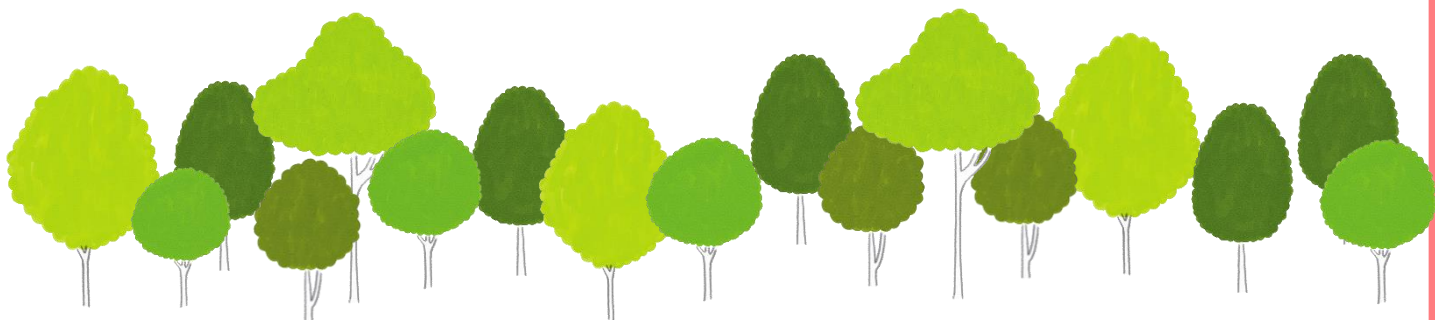
- ・学んだこと振り返り、どう活かすかイメージする
- ・レポート



## カリキュラム

単元	科目	形態	講座名	時間数	単元合計	開講日	時間	担当講師	開催場所
Ⅰ 認知症の理解と社会資源 9時間	導入	演習	オリエンテーション	1.0	9.0	① 8月30日 (火)	11:00~12:00	山口県立大学 学長 田中 マキ子	地域共生センター セミナー室1
	行動・心の理解	講義	認知症の理解とケア -BPSDの(行動・心理症状)の理解と対応-	3.0			13:00~16:00	山口県立大学 学長 田中 マキ子	地域共生センター セミナー室1
	制度・法の理解	講義	知っているに役に立つ法律 -認知症者の権利擁護のための 成年後見制度-	1.5		② 9月6日 (火)	9:00~10:30	山口県立大学社会福祉学部 教授 藪本 知二	地域共生センター セミナー室1
		講義	知っているに役に立つ制度 -認知症の方を支える社会資源-	1.5			10:40~12:10	山口県立大学社会福祉学部 准教授 長谷川 真司	地域共生センター セミナー室1
	地域との連携	講義	若年性認知症の理解と支援 -若年性認知症の人からのメッセージ-	2.0			13:00~15:00	若年性認知症支援コーディネーター 若年性認知症の人	地域共生センター セミナー室1
Ⅱ ケアとサポート 10時間	予防	講義	認知症と栄養	1.5	③ 9月13日 (火)	10:40~12:10	山口県立大学看護栄養学部 教授 弘津 公子	地域共生センター セミナー室1	
		演習	運動による認知症予防	1.5		13:00~14:30	山口県立大学社会福祉学部 准教授 角田 憲治	地域共生センター セミナー室1	
	癒し	演習	心を癒やすコミュニケーション -ハンドトリートメント-	1.5	④ 9月20日 (火)	※ 13:00~14:30 15:00~16:30	山口県立大学別科助産専攻 准教授 三谷 明美	5号館 E203 教室	
	家族	講義	ご家族と支える会の立場から	1.0	⑤ 9月27日 (火)	11:00~12:00	山口県立大学社会福祉学部 教授 宮崎 まさ江 認知症の人と家族の会山口県支部	地域共生センター セミナー室1	
		演習	グループワーク	1.5		13:00~14:30	山口県立大学社会福祉学部 教授 宮崎 まさ江	地域共生センター セミナー室1	
	環境	講義	認知症とポジショニング	1.5	⑥ 9月29日 (木)	9:00~10:30	山口県立大学 学長 田中 マキ子	5号館 E312 教室	
		演習	ケア方法の実際	1.5		10:40~12:10	山口県立大学 学長 田中 マキ子	5号館 E302 教室	
	Ⅲ 総合 1時間	振り返り	講義	まとめと振り返り	1.0	⑥ 9月29日	13:00~14:00	山口県立大学 学長 田中 マキ子	5号館 E312 教室
			レポート提出						

※9/20の講義は、受講者が10名以上の場合、2つに分かれて行います。  
受講者多数の場合は会場が変更になる場合があります。



## 募集要項

定員:30名(内学生15名程度) 開催場所:山口県立大学地域共生センター  
対象:本学の学生及び一般 セミナー室他  
開講日:8月30日開講(6日間集中) 受講料:一般 20,000円(本学学生 無料)  
受講資格:高等学校卒業程度 ※講座内容、日程などはカリキュラムをご覧ください

◎講座に関心をお持ちの方、受講を検討されている方で、ご質問・ご不明な点がありましたら、個別に説明させていただきますので、下記のお問い合わせ先までご連絡ください。

## 申込方法

申込方法:本学ウェブサイトの申込フォームよりお申込みください。

URL: [https://www.yamaguchi-pu.ac.jp/form/index.php?event\\_id=111](https://www.yamaguchi-pu.ac.jp/form/index.php?event_id=111)

※定員になり次第締め切ります(先着順)



申込期間:6月14日(火)9時～8月4日(木)17時まで

※受講決定後、受講確認書(受講料納付案内)を送付します。納入期限までに受講料をお振込みください。

## お申込み・お問い合わせ先

山口県立大学 地域共生センター

〒753-8502

山口市桜島3丁目2-1

TEL:083-928-5622(平日9:00~17:00)

E-mail: [ypumanabi@yamaguchi-pu.ac.jp](mailto:ypumanabi@yamaguchi-pu.ac.jp)

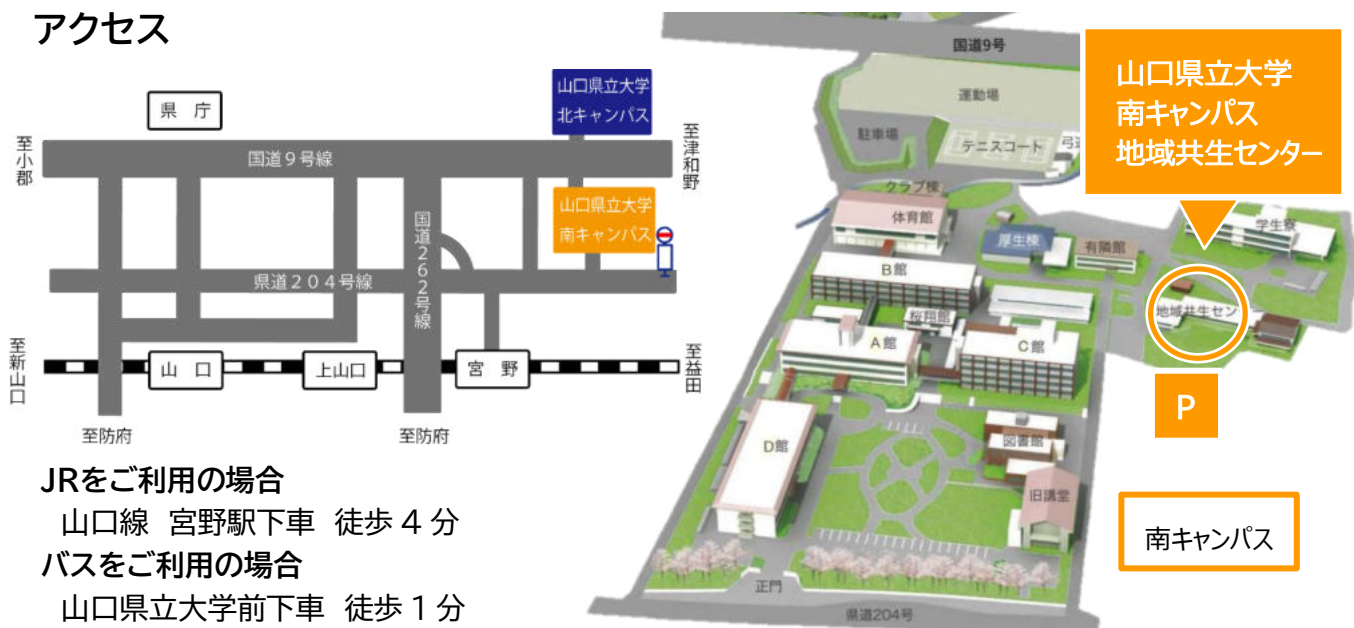
### 新型コロナウイルス感染症の感染拡大防止対策について

マスクを着用のうえ、ご来場ください。また、入館時は手指のアルコール消毒をお願いします。

なお、当日、発熱や咳などの症状がある方は受講できません。ご欠席の場合は、山口県立大学地域共生センター(TEL 083-928-3495)までご連絡ください。

同様に、主催者側もマスク着用の上対応しますので、ご理解のほどよろしくお願いいたします。

## アクセス



### JRをご利用の場合

山口線 宮野駅下車 徒歩4分

### バスをご利用の場合

山口県立大学前下車 徒歩1分