

## 最新の理論や技術を学ぼう!

**「令和2年度 キャリアアップ研修 感染管理研修・基礎編」開催**

### **ポイント**

- 👉 **新型コロナウイルス感染症に関する内容**
- 👉 **感染対策の基礎知識について学ぶ**
- 👉 **所属施設の現状と問題を見出し、対策を考える**

キャリアアップ研修では本学の専門性を活かして、教育、福祉、医療等の分野の専門職向けの研修を実施しています。専門職のスキルを高め、県民が安心して暮らせる地域づくりの一助となることを目指します。

### **「キャリアアップ研修 感染管理研修・基礎編」開催について**

【日時】9月12日（土） 9：30～16：00

【場所】北キャンパス 2号館 B401 教室

※新型コロナウイルス感染症感染拡大防止対策のため、中止になる場合があります。

#### 【内容】

認定看護師（感染管理）がいない医療機関において中心的な活動ができる感染管理者を育成するため、感染管理の基本的知識と実践力を習得する研修です。

講師：山口県立大学 看護栄養学部 看護学科 家入 裕子

感染管理認定看護師 藤部 純子 伊藤 美登里

#### 【キャリアアップ研修に関するお問い合わせ】

〒753-8502 山口市桜島3丁目2-1

山口県立大学 地域共生センター 担当：猪俣（いのまた）

TEL：083-928-3495 FAX：083-928-3021 Email：kinomata@office.yamaguchi-pu.ac.jp

#### 【本件ニュースリリースに関するお問い合わせ】

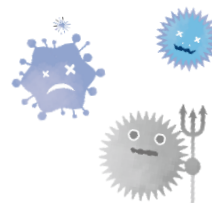
山口県立大学 法人経営部経営企画部門 担当：新造（しんぞう）

TEL：083-928-3417 FAX：083-928-3464 Email：rshinzo@office.yamaguchi-pu.ac.jp

～院内感染を防ぐために～  
**感染管理研修**  
**基礎編**



- ▶ 新型コロナウイルス感染に対応するためにも、感染対策の基礎知識を学びましょう。
- ▶ 所属施設の現状の問題点を見出し、できる対策を考えていきましょう。



開催日時  
令和2年

**9月12日** 土

9:30～  
16:00

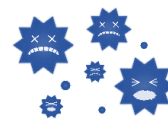
申込期間

8月11日(火)午前9時～8月28日(金)

場 所：山口県立大学 北キャンパス 2号館 4階 B401 教室

## 研修について

認定看護師（感染管理）がいない医療機関において中心的な活動ができる感染管理者を育成するため、感染管理の基本的知識と実践力を習得する研修です。



**対象：**山口県内の医療機関等の看護職員

**受講料：**5,000円（当日受付時にお支払いください）

**定員：**100名

※先着順、定員になり次第締め切ります。

**昼食：**昼食は各自でご用意ください。

**会場：**山口県立大学北キャンパス2号館B401教室

**日程：**令和2年9月12日（土）9:30～16:00

**その他：**会場によっては寒暖差があります。

### 新型コロナウイルス感染症の拡大防止対策について

マスクを着用のうえ、ご来場ください。また、入館時は手指のアルコール消毒をお願いします。なお当日、発熱や咳などの症状がある方は受講できません。ご欠席の場合は、山口県立大学地域共生センター（TEL 083-928-3495）までご連絡ください。同様に、主催者側もマスク着用の上対応しますので、ご理解のほどよろしくお願いいたします。

## プログラム

時間	内容	講師
受付(9:00)		
9:30～ 11:00	【講義1】 感染対策の基礎知識 標準予防策と感染経路別予防策 新型コロナウイルス感染症に関する情報提供	山口県立大学 看護栄養学部 講師 家入 裕子
休憩(11:00～11:15)		
11:15～ 12:30	【講義2】 医療施設における洗浄・消毒・滅菌の実際	小郡第一病院 感染管理認定看護師 藤部 純子
休憩・昼食(12:30～13:30)		
13:30～ 14:45	【講義3】 処置別感染対策 (尿路感染・血流感染・院内肺炎防止策)の基本	山口県立大学 看護栄養学部 講師 家入 裕子
休憩(14:45～15:00)		
15:00～ 16:00	【講義4】 環境管理(清掃・廃棄物管理) 新型コロナウイルス感染症対応の実際	山口県済生会山口総合病院 感染管理認定看護師 伊藤 美登里
閉会(16:00)		

お知らせ

本研修（基礎編）を受講された方を対象に、感染管理研修・実践編を開催します。

**感染管理研修・実践編 令和2年11月開催予定**

※詳しくは感染管理研修・基礎編開催当日に配布する案内をご覧ください。

## 申込みについて

**申込期間：令和2年8月11日（火）午前9時～8月28日（金）**

### 【ウェブサイトから申し込む方法】

山口県立大学ウェブサイトの申込フォームをご利用ください。  
URL: <https://www.yamaguchi-pu.ac.jp/ca/oc/forprofession/>

QRコードから  
申込フォームに  
アクセスできます。



### 【郵送またはFAXで申し込む方法】

以下の受講申込書に必要事項を明記して、下記までお送りください。

山口県立大学 地域共生センター

住 所：〒753-8502 山口市桜島3丁目2-1 FAX：083-928-3021

**FAX 083-928-3021**

令和2年 月 日

令和2年度 山口県立大学キャリアアップ研修  
**感染管理研修・基礎編**

**受講申込書**

所属機関 名 称			
所属機関 住 所			
所属機関 電話番号		所属機関 FAX番号	
参加者	ふりがな 氏名	所属部署	

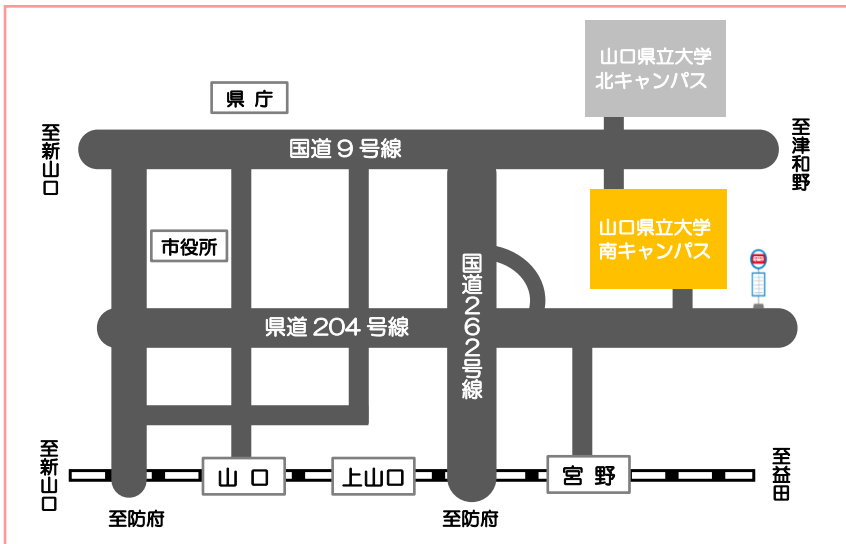
※やむを得ない事由で研修を延期する際の連絡先（携帯番号など必ず連絡がとれる番号をお知らせください。）

緊急連絡 電話番号	
緊急連絡 代表者名	

注1) 受講申込書に記載された個人情報については、本講座に関する連絡等の目的以外には使用しません。

注2) 申込用紙は3名まで記載できます。不足の場合は複写してご使用ください。

## 会場のご案内

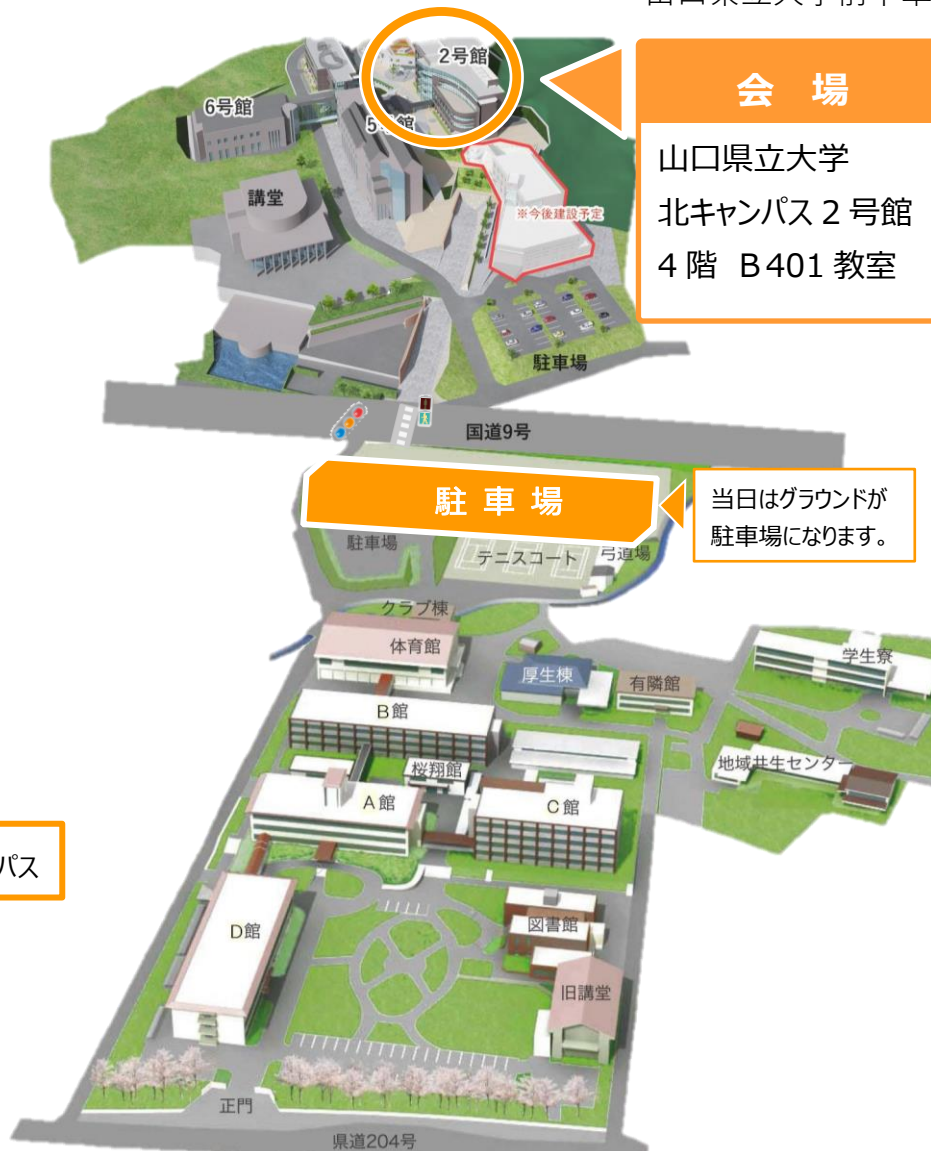


### JRをご利用の場合

山口線 宮野駅下車 徒歩 15分

### バスをご利用の場合

山口県立大学前下車 徒歩 10分



### 会場

山口県立大学  
北キャンパス 2号館  
4階 B401 教室

### 駐車場

当日はグラウンドが  
駐車場になります。

### 南キャンパス

お問い合わせ：山口県立大学 地域共生センター

〒753-8502 山口市桜島 3丁目 2-1 TEL:083-928-3495 FAX :083-928-3021