

# 記者配布資料

令和元年(2019年)7月4日

所属名	所属長名	部局長名	担当者職・氏名	連絡先
山口県立大学	学長 か と だ け い こ 加登田 恵子	地域共生センター 所長 た な か ま き こ 田中 マキ子	地域共生センター 共生教育部門 ひ ら の く み こ 平野 久美子	☎083-928-3495
発表内容の 関係地域	全県、岩国、柳井、周南、山口、防府、宇部、山陽小野田、下関、長門、萩、首都圏			

## 1 件名

令和元年度山口県立大学キャリアアップ研修「高齢者施設 感染対策研修」  
開催および受講生募集について

## 2 日時

令和元年9月7日(土) 午前9時30分～午後4時30分

## 3 場所

山口県立大学 北キャンパス 6号館 F204 教室 他

## 4 対象

県内高齢者施設等の看護および介護職員

## 5 申込期間

令和元年7月16日(火)午前9時～8月23日(金)

## 6 プログラム

【講座1】感染対策の基礎的知識 標準予防策と感染経路別予防策

【講座2】高齢者施設における洗浄・消毒、清掃・廃棄・リネン管理の実際(事例報告)

【講座3】アウトブレイクの予防対策と発生時の対応、実践例から学ぶ(事例報告)

【グループワーク】高齢者福祉施設におけるアウトブレイク発生時の対応(事例演習)

詳細は別添チラシ参照

## 7 問い合わせ先

〒753-8502 山口市桜島3丁目2-1

山口県立大学地域共生センター 共生教育部門

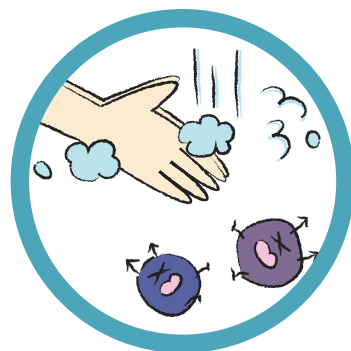
電話 (083) 928-3495 FAX (083) 928-3021

令和元年度 キャリアアップ研修

# 高齢者施設 感染対策研修

対象：高齢者施設等の看護および介護職員

- 高齢者施設における感染対策の基礎知識を学びましょう。
- アウトブレイク（感染症の多発）発生時の対応について事例を通して考えましょう！



開催日時  
令和元年

9月7日 土 9:30~16:30

申込み期間

7月16日(火) 午前9時 ~ 8月23日(金)

場所：山口県立大学 北キャンパス 6号館 2階 F204教室 他

# 研修について

高齢者施設の特徴に応じた感染対策の基本的知識を修得し、高齢者施設で発生しやすい感染症についてアウトブレイク（感染症の多発）を防止するための日頃の感染対策と発生時の対応について事例を通して学ぶことのできる研修です。



**対 象：**県内高齢者施設の看護および介護職員

**定 員：**100名

※先着順、定員になり次第締め切ります。

**会 場：**山口県立大学北キャンパス6号館F204他

**日 程：**令和元年9月7日(土) 9:30～16:30

**受講料：**5,000円(当日受付時にお支払いください。)

**昼 食：**昼食は各自でご用意ください。

お弁当を注文される方は事前にお申込みください。

**その他：**会場は席によって寒暖差があります。

衣服で調整できるようにしてください。

## プログラム

時間	内 容	講 師
受 付 (9:00～)		
9:30 ～ 10:30	【講座1】 感染対策の基礎知識 標準予防策と感染経路別予防策	山口県立大学 看護栄養学部 講師 家入 裕子
10:30 ～ 11:30	【講座2】 高齢者施設における洗浄・消毒、 清掃・廃棄・リネン管理の実際(事例報告)	山口大学医学部附属病院 感染管理認定看護師 小坂 まり子
11:30 ～ 12:30	【講座3】 アウトブレイクの予防対策と発生時の対応、 実践例から学ぶ(事例報告)	周南市介護老人保健施設 ゆめ風車 感染管理認定看護師 糸稻 敦子
休憩・昼食 (12:30～13:30)		
13:30 ～ 16:30	【グループワーク】 高齢者福祉施設における アウトブレイク発生時の対応(事例演習)	アドバイザー 県内の感染管理認定看護師 15名程度  山口県立大学 看護栄養学部 講師 家入 裕子(総括)
閉 会 (16:30)		

# 申込みについて

**申込期間: 令和元年7月16日(火)午前9時～8月23日(金)**

**【ウェブサイトから申し込む方法】**

山口県立大学ウェブサイトの申込みフォームをご利用ください。

URL: <https://www.yamaguchi-pu.ac.jp/>

QRコードから  
申込みフォームに  
アクセスできます。



**【郵送またはFAXで申し込む方法】**

下記の受講申込書に必要な事項を明記のうえ、下記までお送りください。

山口県立大学地域共生センター 共生教育部門

住所: 〒753-8502 山口市桜畠3丁目2-1 FAX: 083-928-3021

**FAX 083-928-3021**

令和元年 月 日

令和元年度 山口県立大学 キャリアアップ研修  
**高齢者施設 感染対策研修**

**受講申込書**

所属機関 名 称				
所属機関 住 所	〒			
所属機関 電話番号			所属機関 FAX番号	
参加者	ふりがな 氏名	所属部署	職種	お弁当注文有無 (500円)
				有・無
				有・無
				有・無

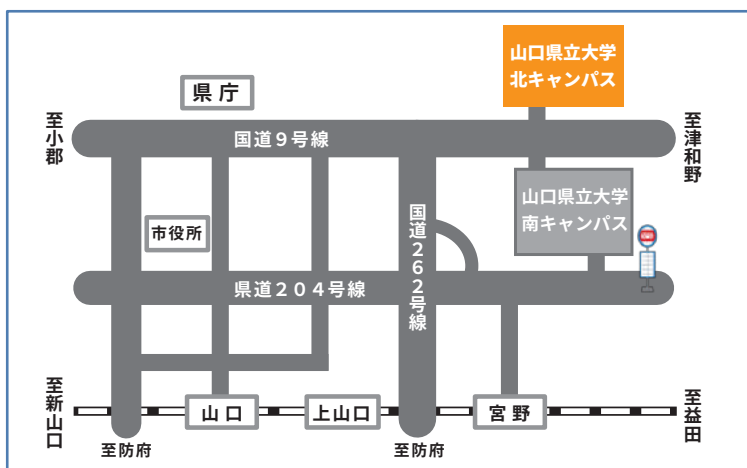
※やむを得ない事由で研修を延期する際の連絡先（携帯電話など必ず連絡がとれる番号をお知らせください。）

緊急連絡 電話番号	
緊急連絡 代表者名	

注1) 受講申込書に記載された個人情報については、本講座に関する連絡等の目的以外には使用しません。

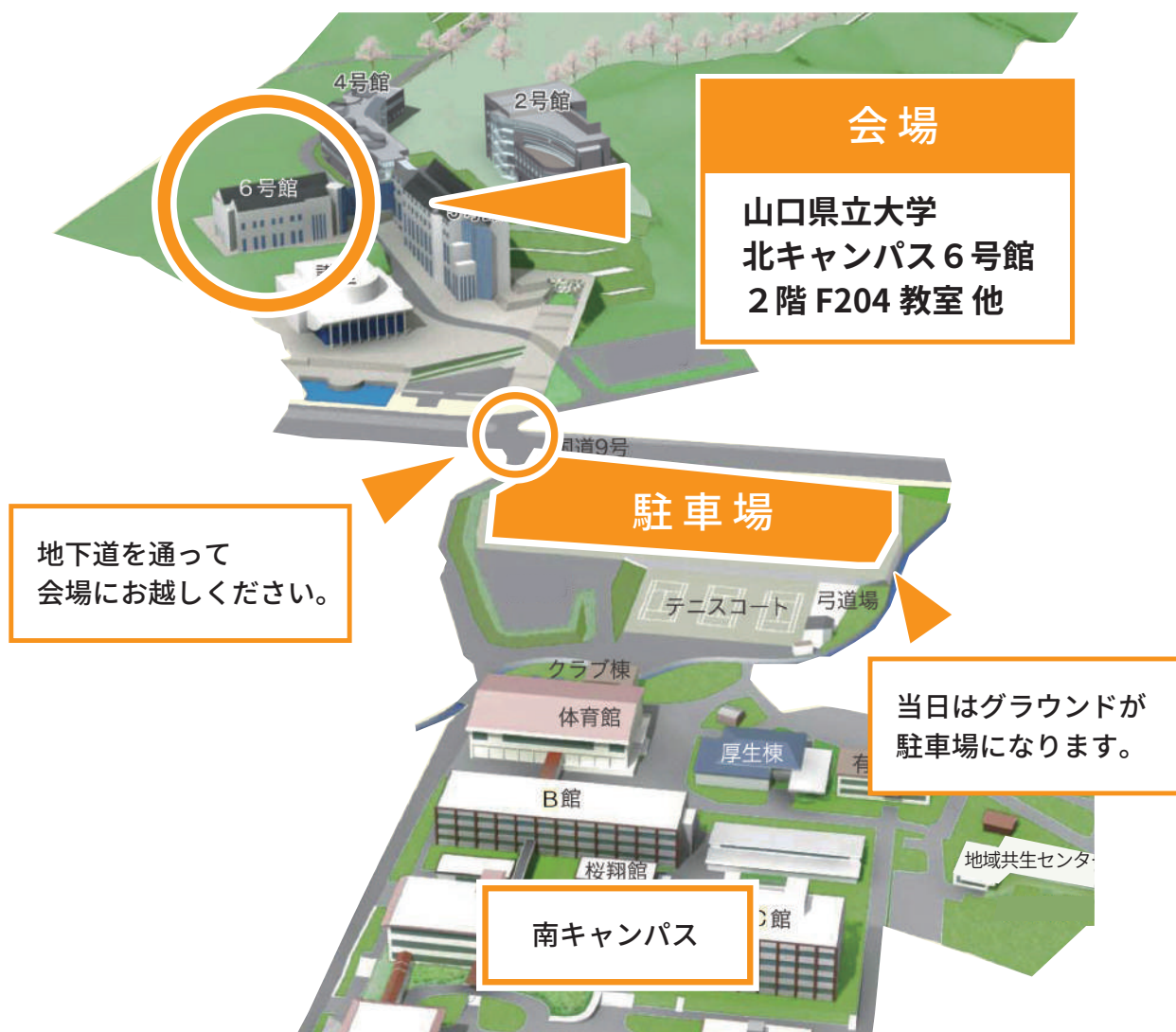
注2) 申込用紙は3名まで記載できます。不足の場合は複写してご使用ください。

# 会場のご案内



**JR をご利用の場合**  
山口線 宮野駅下車 徒歩 15 分

**バスをご利用の場合**  
山口県立大学前下車 徒歩 10 分



お問合せ：山口県立大学地域共生センター 共生教育部門

〒753-8502 山口市桜島3丁目2-1 TEL：083-928-3495 FAX：083-928-3021